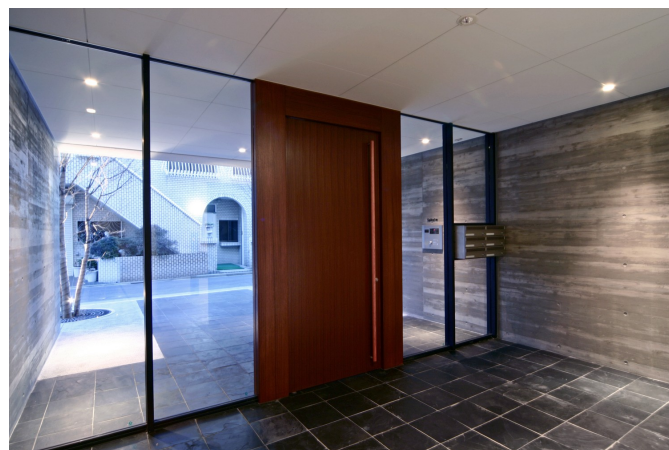
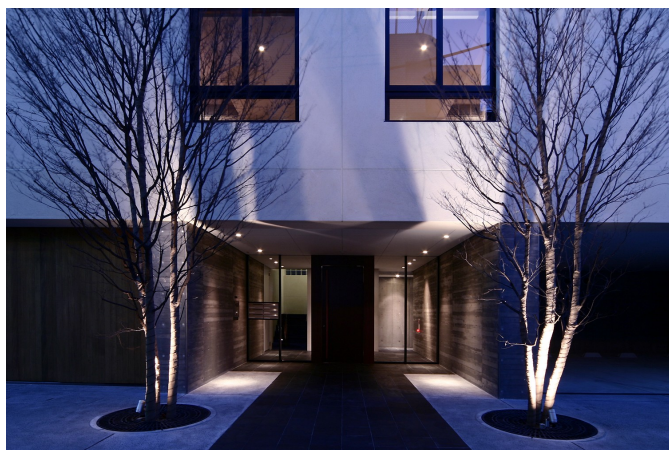


## ■賃貸併用で豊かに住もう家

土地活用に最適な賃貸併用住宅。自然素材をふんだんに取り入れ、上質感漂うシンプルモダンなデザインが、時とともに味わいを増す。



所在：東京都  
用途：賃貸併用住宅  
構造：鉄筋コンクリート造  
規模：延床面積 221.78坪  
地下1階/地上3階  
竣工：2005年3月  
施工：株式会社 佐藤秀



PHOTO・BAUHAUS NEO